

FANNY VICENS

récital immersif pour accordéon microtonal
XAMP, électronique et dispositif lumineux



PRODUCTION FLASHBACK

Création : 2021

Durée : 50'

Interprète : Fanny Vicens

Artiste visuel : Thomas Köppel

LIEN YOUTUBE EPK

YOUTUBE LIVE CANTIGA - PARTIE 1

YOUTUBE LIVE SOMETHING OUT OF APOCALYPSE

YOUTUBE LIVE DE L'INTÉRIEUR

YOUTUBE LIVE TURN ON, TUNE IN, DROP OUT

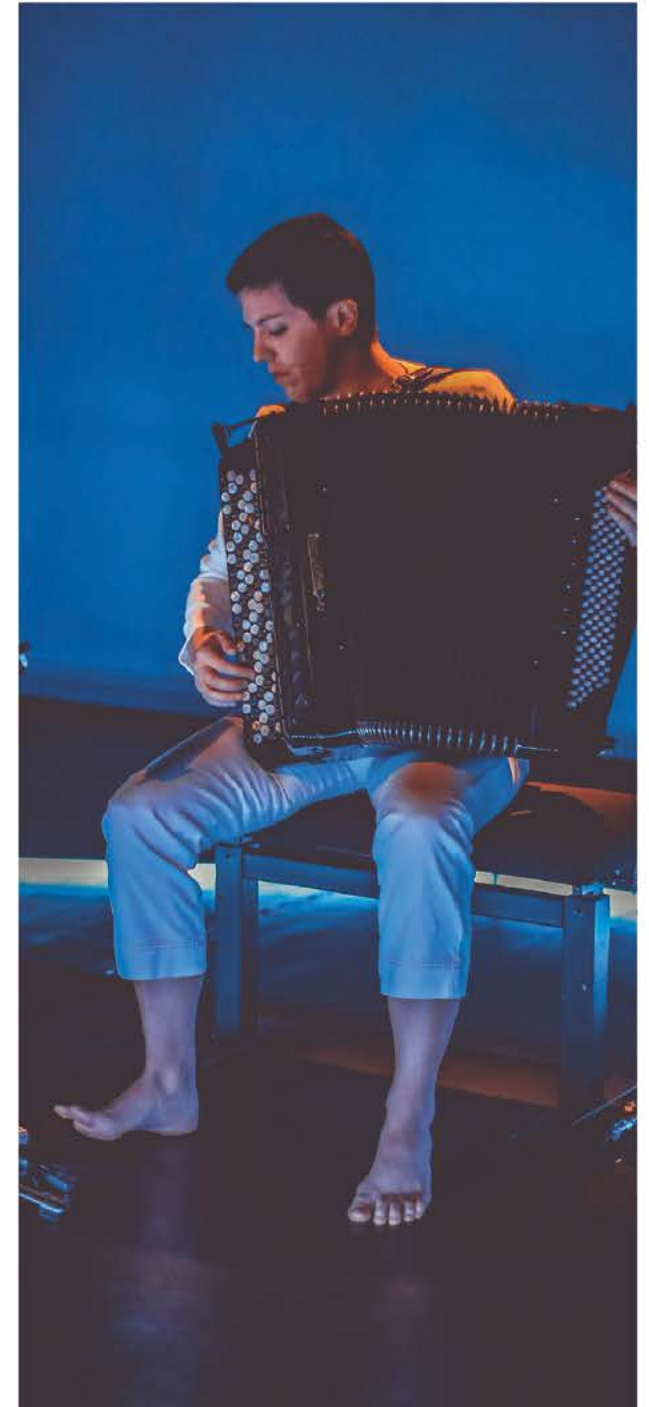
Turn On, Tune In, Drop Out

Pour la sortie de son nouvel album intitulé Turn On, Tune In, Drop Out sur le label Studio éOle, l'instrumentiste Fanny Vicens, membre de l'Ensemble Flashback, propose un récital constitué d'un programme de pièces pour accordéon, accordéon microtonal XAMP et électronique. Ces pièces mixtes sont toutes créées par l'interprète en étroite complicité avec les compositeurs avec lesquels elle nourrit une réflexion sur l'identité sonore de l'accordéon et travaille à l'élargissement de ce répertoire.

L'artiste vidéaste suisse Thomas Köppel signe la scénographie lumineuse de ce spectacle immersif, véritable écran sensoriel qui met en résonance la corporalité des œuvres musicales, la spatialisation sonore et l'imaginaire visuel avec le corps à corps de la soliste et de son instrument.

En s'associant à nouveau avec Fanny Vicens pour la production de Turn On, Tune In, Drop Out, Flashback renouvelle son soutien à une artiste à la démarche forte qui est très impliquée dans la création contemporaine et la recherche sur son instrument. La création du spectacle a eu lieu fin 2021, dans le cadre de la tournée dans le réseau RCMPM, le 24 novembre pendant le festival ByPass du Studio éOle à Toulouse puis rejoué à Montpellier le 9 décembre ainsi qu'au théâtre municipal Jordi Pere Cerdà le 10 décembre à Perpignan lors de la saison Phonème.

Ce récital se compose des œuvres de Nuria Giménez Comas, Alexander Vert, Pierre Jodlowski et Aurelio Edler - Copes.





Retour Presse :



Cinq années après *Schiffri*, un disque de sept œuvres contemporaines pour accordéon solo paru chez le Label Stradivarius en 2016, Fanny Vicens donne une décharge d'électricité à son instrument pour enregistrer sept nouvelles œuvres, cette fois-ci confrontant l'accordéon (et l'accordéon microtonal XAMP) à l'électronique : *Turn On, Tune In, Drop Out*. Ce nouvel album comporte deux œuvres créées lors du Cursus 2014 : *Natura Moria* de Carlos de Castellarnau et *Instant Suspendu* de Mayu Hirano.

L'accordéon se retrouvera dédoublé, augmenté, multiplié par le pouvoir de l'électronique. Mais par dessus tout, l'accordéon sera ausculté, analysé, radiographié : mettre l'accordéon face à l'électronique, c'est le mettre face à son double et par là-même révéler sa sonorité, mettre ses entrailles en vibration et affirmer sa nature cachée. Les sonorités obtenues d'un tel mélange seront celles d'un entre-deux-mondes, tantôt connues, familières, voire rassurantes, et soudainement inouïes, déconcertantes ou affolantes. L'accordéon microtonal XAMP, exacerbant le potentiel sonore de l'accordéon, atténuera encore plus les frontières entre son acoustique et son électronique.

Tout l'enjeu d'un tel disque est de restituer les mouvements, les accents énergétiques, toute la poésie de la liaison électronique : aguerrie à ce répertoire, Fanny Vicens transférera la puissance scénique qui lui est connue dans une expérience auditive unique enregistrée, unique par la vigueur de leur interprétation, et aussi puisque les œuvres le seront pour la première fois (six des sept pièces de ce disque ont été écrites à son intention).



Le Monde

Partager

Sélection albums : Fanny Vicens, Laurent Bardainne et Tigre d'eau douce, Miles Kane, Isabelle Courroy, Cordae

A écouter cette semaine : de l'accordéon ; une alliance entre le jazz, la soul et les musiques de l'Afrique noire ; de la soul des années 1960 de Motown ; quatorze morceaux de rap.

Le Monde

Publié le 29 janvier 2022 à 14h00 - Lecture 4 min.

Article réservé aux abonnés

- Fanny Vicens
Turn On, Tune In, Drop Out

Œuvres d'Aurelio Edler-Capes, Pierre Jodłowski, Mayu Hirano, Carlos de Castellarnau, Jérôme Combier, Nuria Gimenez Comas et Alexandre Vert par Fanny Vicens (accordéon).



Le 1 janvier 2022 par Michèle Tosi

Accordéon chromatique et/ou microtonal : Fanny Vicens joue l'un et l'autre avec la même alacrité virtuose. Dans ce nouvel album, elle réunit sept pièces qui questionnent le rapport de l'instrument avec la source électronique, selon différentes approches qui se renouvellent d'autant.

Dans *Ki-Ka-Pou* (2016) de Jérôme Combier, une pièce dédiée à l'interprète, quinze fichiers sons (bruits de métaux, claquements de porte, bribes de voix en russe et en anglais) sont autant d'incrustations dans la matière instrumentale. *Ki-Ka-Pou* est une danse russe du début du siècle, écho du voyage à Pyramiden, cette ancienne cité minière du monde soviétique dont le compositeur a recueilli les vestiges sonores. Le chant est nostalgique, aux étirements microtonaux dont l'électronique

vient modifier l'espace et la temporalité. *Cantiga* (chanson en portugais) est une pièce plus ancienne (2006) du compositeur Aurelio Edler-Capes. L'accordéon s'inscrit sur une partie électronique enveloppante, dans un rapport de figure sur fond et une recherche d'espace et de profondeur qui s'accomplit dans les dernières minutes de la pièce. Dans



Rechercher sur le site...



Accueil > Diversité > Musique

Perpignan : Fanny Vicens sort un album solo pour électronique et accordéon microtonal



Fanny Vicens et son "super accordéon" microtonal. / L'indépendant - Clément Michel

Eole Records

TURN ON, TUNE IN, DROP OUT

Escrit per Carme Miró | 29 de març de 2022



Títol: Turn On, Tune In, Drop Out

Autors: Aurelio Edler-Copes, Pierre Jodkowski, Mayu Hirano, Carlos de Castellarnau, Jérôme Combier, Nuria Gimenez Comas i Alexandre Vert

Intèrpret: Fanny Vicens

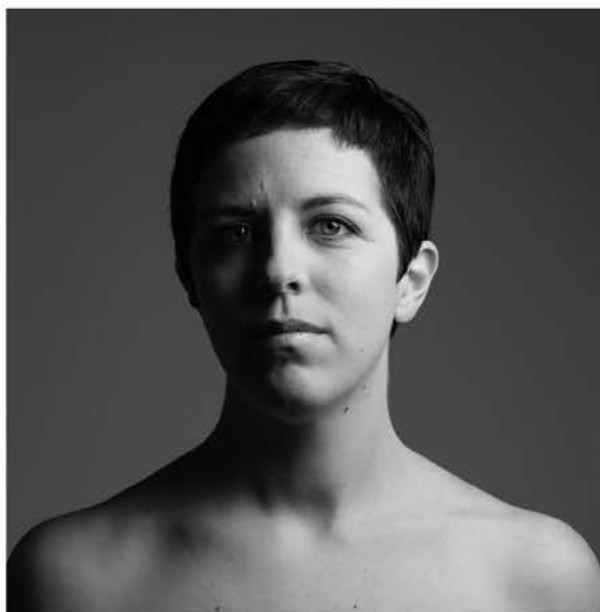
Segell discogràfic: Eole Records



L'escriptor nord-americà Timothy Leary posà de moda la frase «Turn on, tune in, drop out» ('Enceneu, sintonitzeu, deixeu-ho') amb un àlbum que posava música a un documental amb el mateix nom. Eren els temps de la contracultura.

L'acordionista i pianista francesa Fanny Vicens, de l'Ensemble Flashback —creat el 2012 per Alexander Vert—, pren aquesta frase en un nou context social i musical per posar nom al seu àlbum, en què interpreta música per a acordió i electrònica de set compositors actuals. El disc ha estat produït en col·laboració amb el Col·lectif Éole.

Aquest treball s'emmarca en les produccions de creació amb noves tecnologies, és a dir, d'activitats performatives, d'interacció de la imatge, el so i el gest, i, el més essencial, de recerca i desenvolupament de l'art musical transversal. Amb un acordió cromàtic i microtonal, l'autora



Fanny Vicens
Accordéon

www.fannyvicens.com

Pianiste et accordéoniste, Fanny Vicens mène une carrière internationale (Suisse, Allemagne, Ukraine, Taiwan, Amérique du Sud, USA, Italie, Norvège,...) et entretient une intense activité d'ensemble : membre de Cairn et Soyuz 21, elle a été l'invitée d'une trentaine d'ensembles dont l'Intercontemporain, Ensemble Modern, 2e2m ou l'Instant Donné. On a pu l'entendre dans des concertos au piano et à l'accordéon sous la direction de grands chefs. Elle participe au rayonnement de l'accordéon par son engagement pour le répertoire contemporain et l'interprétation historiquement documentée des répertoires baroque et classique, deux axes qu'elle transmet au sein de l'ESM Bourgogne-Franche Comté. Des enregistrements témoignent de cet engouement, dont l'album solo "Schrift" paru en 2016 chez Stradivarius. Son goût pour les aventures artistiques s'exprime dans des projets interdisciplinaires, parmi lesquels se détachent des collaborations avec des chorégraphes, le trio 20° dans le noir ou le duo XAMP avec Jean-Etienne Sotty (accordéons microtonaux). Lauréate des Fondations Banque Populaire et Menuhin, elle est diplômée des Musikhochschule de Trossingen (Allemagne), Lucerne (Suisse), de l'université Paris-Sorbonne et du CNSMDP.

LES COMPOSITEURS

L'ARTISTE VISUEL

RIM/INGÉ SON/ COMPOSTIEUR



Pierre Jodlowski



Nuria
Gimenez-Comas



Alexander Vert



Aurelio Edler-Copes



Thomas Köppel



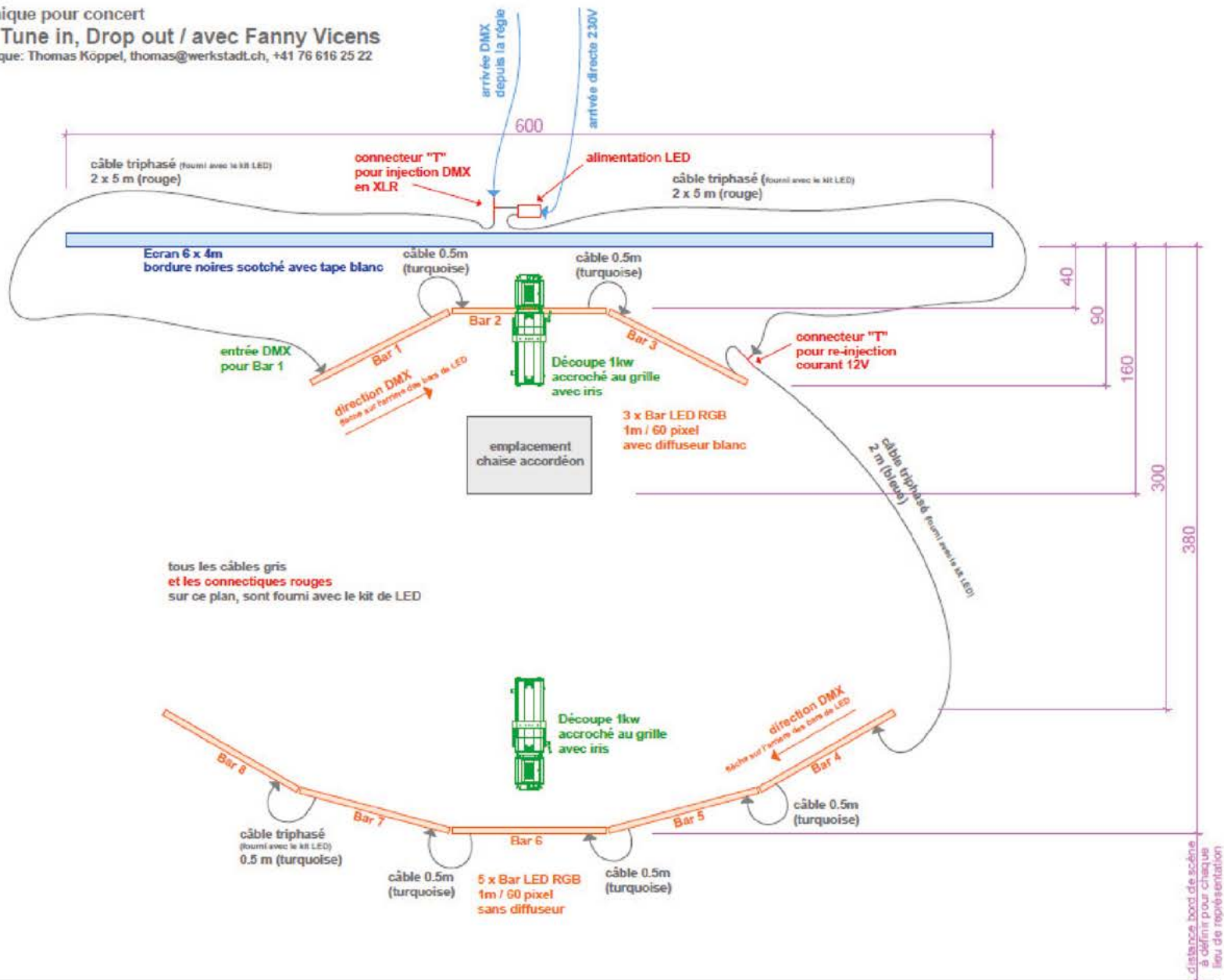
José-Miguel Fernandez

FICHE TECHNIQUE :

Durée du montage : 3H

A FOURNIR	
SON – Régie	
- 1 x Système de diffusion adapté à la salle (Stéréo + Sub)	
- 1 x Console SON (4 in Minimum)	
- 1 x Multi audio analogique entre le plateau et la régie	
- 2 x DPA 4099 (Accordeon) ou 2 DPA 4060 (A valider avec Fanny)	
1 petit pied de micro	
- 1 x Alimentation 16A en régie + 3 multiprises (4) en régie	
LUMIERE – Régie	
- 1 x Petite console lumière	
- 2 x Découpe + Iris (1 face + 1 contre) 202, 101, 119	
Lumières de face pour saluts	
- 2 x Univers DMX entre le plateau et la régie (1er = TRAD pour découpe et face / 2nd = ENTEC pour barres led)	
- 1 x Alimentation 16A au plateau	
PLATEAU	
1 tabouret de piano réglable	
1 CYCLO cadré 6x4 en fond de scène	
DIVERS	
2 x Rouleaux Scotch à Marley BLANC	
FOURNI PAR FLASHBACK	
SON	
- 2 x RME FIREFACE 800 (+ 1 câble firwire 400-800)	
- 1 x In Ear Monitor + oreillette	
- 3 x Jack-XLR Mâle	
- 3 x Jack-XLR Fem	
- 3 x Pédales BOSS FS-5U	
- 1 x Boîtier Switch pour pédales BOSS	
Com entre ordi en régie	
- 3 x Jack-XLR Mâle	
- 2 x Jack-Jack	
- 3 x XLR (courts)	
LUMIERE	
- 8 x Barre LED SFX-01	
- 1 x Boîtier ENTEC	

Setup scénique pour concert
Turn on, Tune in, Drop out / avec Fanny Vicens
 contact technique: Thomas Köppel, thomas@werkstadt.ch, +41 76 616 25 22



Scène

Audience

Direction Artistique :

Alexander Vert
alexander.vert.flashback@gmail.com
Tél. +33 (0)6 51 29 17 78

Diffusion :

Dimitri Dero
diffusionflashback66@gmail.com
Tél. +33 (0)6 25 29 88 24

Production :

Rachel Bureau
production.flashback66@gmail.com
Tél. +33 (0)7 83 65 95 94

Communication :

Léah Cherbit
communication.flashback2@gmail.com
Tél. +33 (0)7 49 46 95 58

Technique :

Martin Daccord
mdaccord@gmail.com
Tél. +33 (0)6 16 56 24 75

Administration :

Marie Carretero
assoflashback66@gmail.com
Tél. +33 (0)7 49 46 95 58

avec le soutien de



centre
national
de la musique

éole studio



LLLL institut
ramon llull

ircam
Centre
Pompidou

